



PÉGASE

Déployer Pégase pour 2022 – 2023

2 juin 2020





Le Menu de notre webconférence



14h : Ouverture

Véronique JOSSO, directrice Générale, Association COCKTAIL
Stéphane ATHANASE, directeur, AMUE
Michel ALLEMAND, directeur du projet PC-Scol

14h15 : Fonctionnalités Pegase

Isabelle VICENTE, product manager, projet PC-Scol

14h45 : Stratégie de déploiement

Alain BOULET, responsable accompagnement,
Raymond BOURGES, directeur technique,
Sébastien PETITDEMANGE, urbaniste,
Alexandre BAULT, consultant fonctionnel,

16h15 : Coûts et modalités de candidature

Michel ALLEMAND, directeur du projet
Xavier MAILHOS, responsable exploitation

16h30 : questions / réponses



Quelques bonnes pratiques

Nous sommes nombreux !!

- + Bien faire apparaître son nom
- + Les micros sont coupés
- + Les questions sont posées sur le chat



demo@pc-scol.fr

www.pc-scol.fr





PC-Scol : Un projet itératif

- + Co-construction itérative de la solution Pégase
 - + Méthodes agiles
 - + Macrocycles de 3 mois (4 itérations de 3 semaines)
 - + Echanges permanents avec les établissements
 - + Priorisation pour et avec les établissements

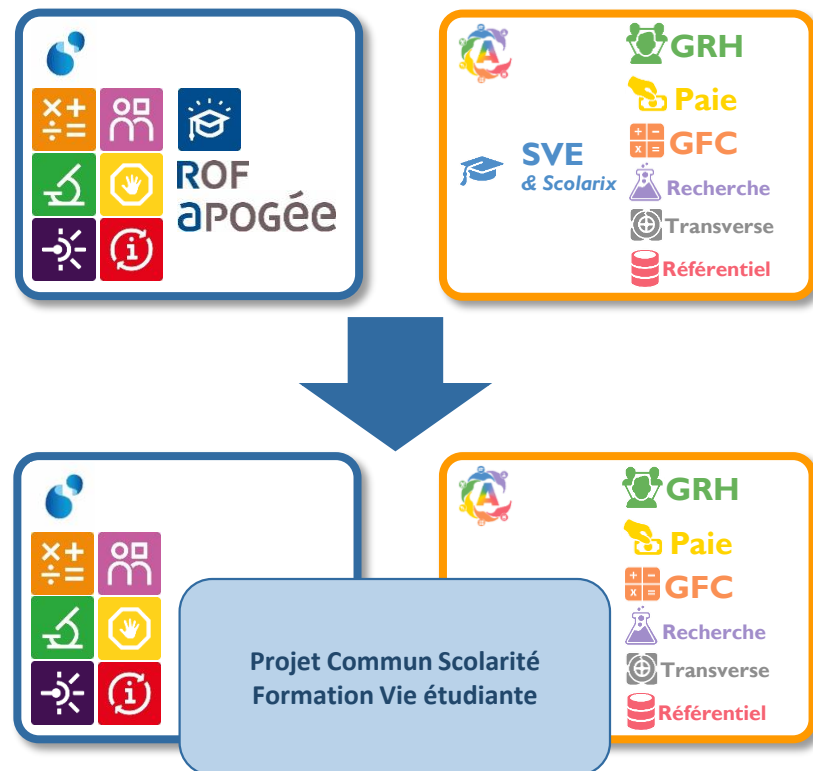
- + Démarche itérative globale
 - + Pour le déploiement, les formations, la reprise des données, l'exploitation, etc.

Processus permanent d'amélioration continue



Périmètre cible de PC-scol : Bien plus qu'Apogée ou Scolarix - SVE

- + Le projet est destiné à **remplacer ROF, Apogée, FCA Manager, SVE et Scolarix**, il **capitalisera les meilleurs concepts ou réalisations** d'Apogée, de ROF ou de SVE / Scolarix
- + Les **fonctionnalités nouvelles** par rapport à l'existant (AMUE & Cocktail) représentent environ **50%** de la cible du projet





Organisation de l'équipe projet en mode exploitation (cible 2022)

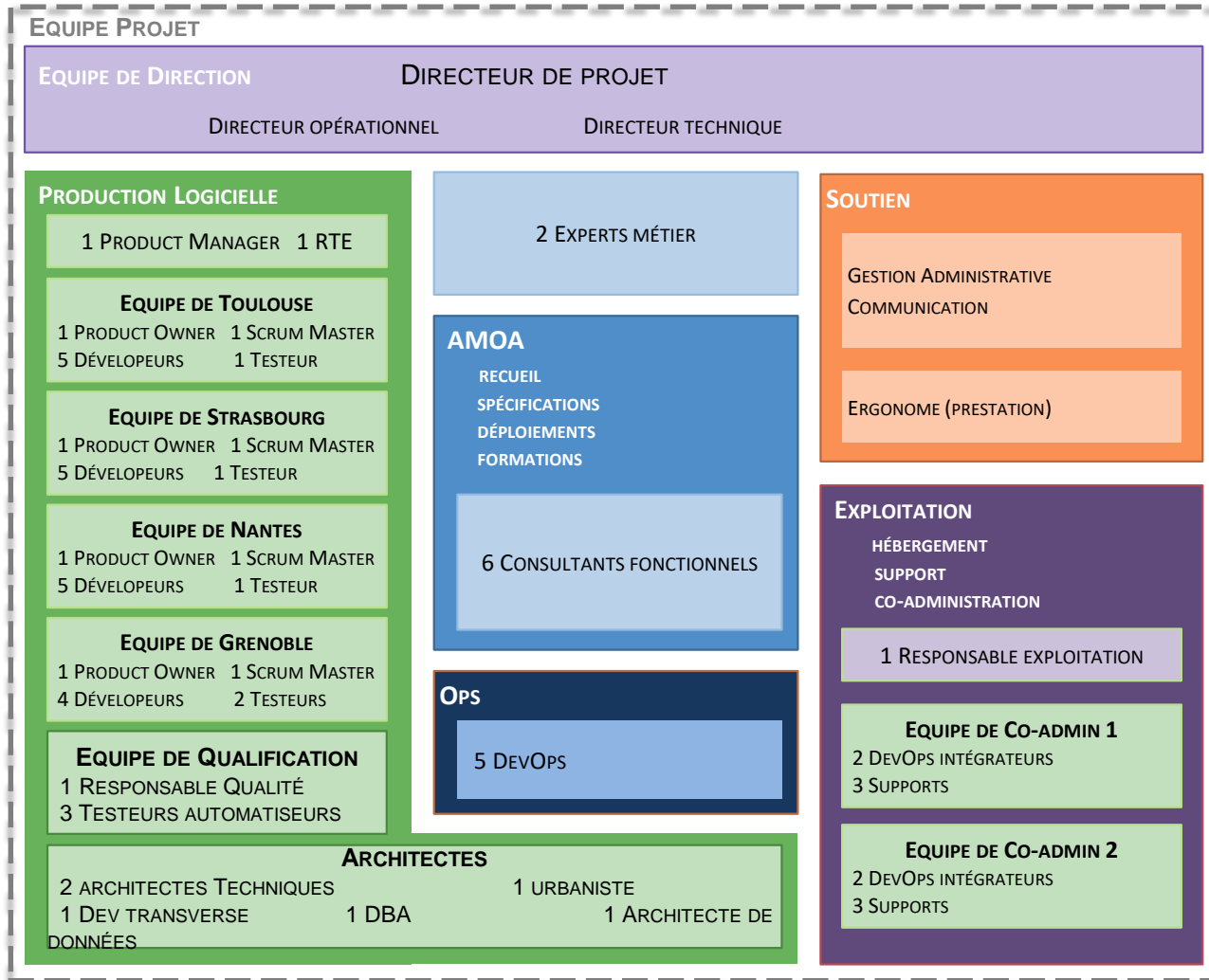
DÉCISIONNEL

GOVERNANCE
INSTANCES DE PILOTAGE
CODIR
COFIL
COSUI

MÉTIER

ÉTABLISSEMENTS EXPERTS MÉTIER ET TECHNIQUE
UNIVERSITÉ,
ÉCOLE,
TUTELLE, NCU, ...

INSTITUTIONS TIÈRES
PARCOURSUP, CNOUS, ...



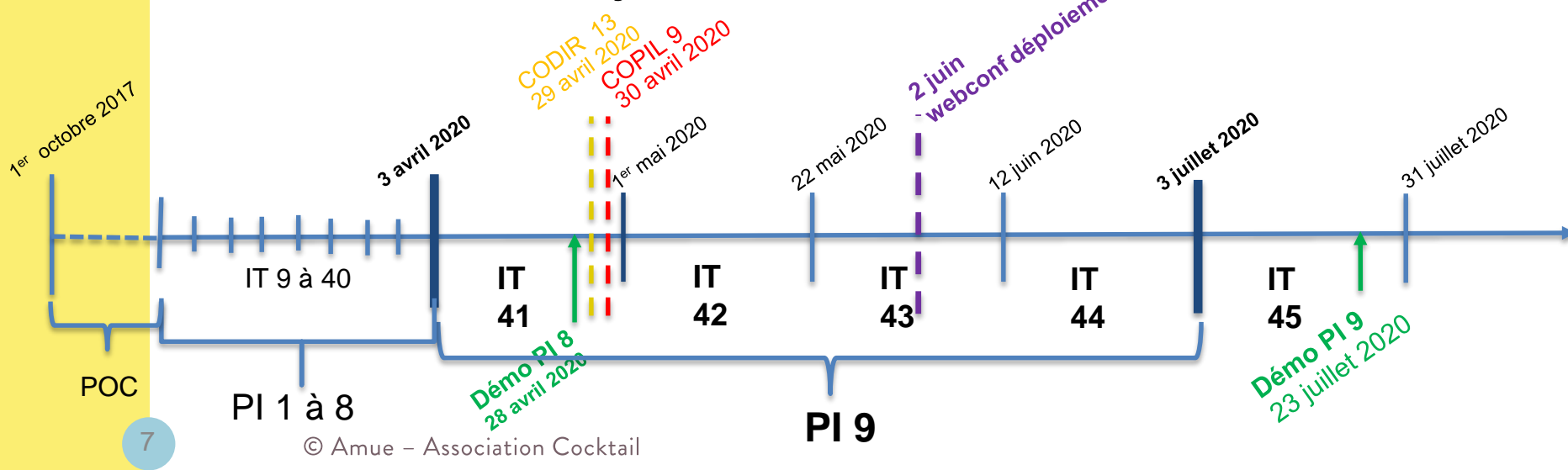
SUPPORT

SERVICES JURIDIQUE
SERVICES FINANC.
GESTIONNAIRES RH
RELATIONS ETABLIS.
INTERV. TECHNIQUES



Etat d'avancement du projet

- 6 établissements pilotes P1 en production
- 22 000 jours de travail produits
- 10 démonstrations de versions
- Débuts des travaux de déploiement avec les 6 établissements pilotes P2
- PI d'avril et de juillet en distanciel





Merci
de votre attention !