









# Module COC – Contrôle du cursus

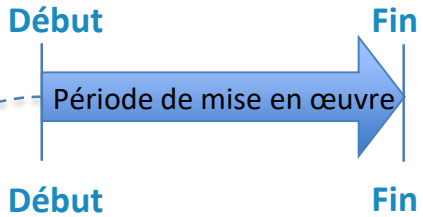
CHC CHOIX DU CURSUS 	<b>COC</b> CONTRÔLE DU CURSUS 
INS INSCRIPTION 	MOF MISE EN ŒUVRE DE L'OFFRE DE FORMATION 
REF RÉFÉRENTIEL 	COF CONSTRUCTION DE L'OFFRE DE FORMATION 



# Module COC – Contrôle du cursus

## Périmètre P1

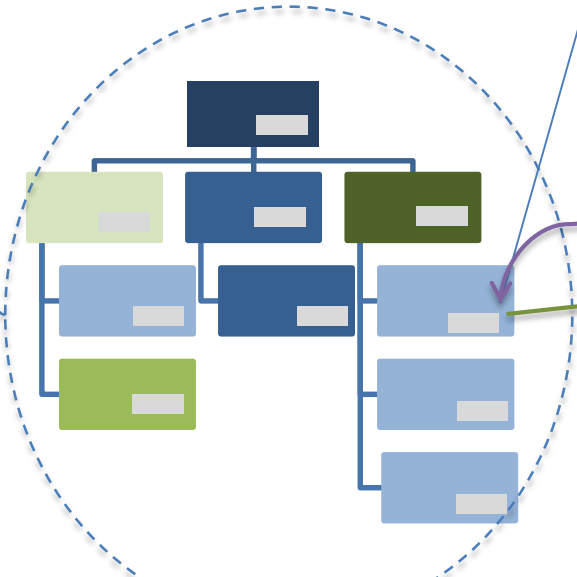
Traitement des résultats



Actualisation des MCC - Paramétré dans le module MOF :  
Les attendus en entrée / Les règles de calcul

Session unique / double  
Note et/ou résultat  
Contrôles : nombre et type

Consolidation session double  
Règles de calcul de note  
Règles de calcul de résultat



Session 1				Session 2		
Contrôle 1		Contrôle n		Contrôle n		
Note	Résultat	Note	Résultat	Stat	Note	Résultat

Saisie en masse /  
Saisie individuelle

Note et/ou Résultat final	

Consolidation et calcul



# Module COC – Contrôle du cursus Périmètre P1

## Modalité de contrôle des connaissances

**i** Un objet de formation est évalué si on attend une note et/ou un résultat. Dans ce cas, au moins une session doit être définie et des contrôles peuvent être paramétrés

Vous paramétrez les modalités de contrôle des connaissances pour l'objet de formation : F-ING-HYD-S7-LV1 - Anglais

## Paramétrage des notes et résultats

Note attendue \* :  Oui  Non

Barème \* :

Saisissez un entier numérique \*

20

2 / 5

Mention \* :

Oui  Non

GPA \* :

Oui  Non

Résultat attendu \* :

Oui  Non

Capitalisable \* :

Oui  Non

Notation ECTS \* :

Oui  Non



# Module COC – Contrôle du cursus

## Périmètre P1

### Paramétrage des sessions

Session unique  Session double

### Paramétrage des contrôles

Ajouter des contrôles \* :  Oui  Non

#### ^ Paramétrage contrôle première session

AJOUTER UN CONTRÔLE

TOUT COPIER EN SESSION 2

ECRIT - Compréhension écrite



ECRIT - Expression écrite



ORAL - Expression orale



#### ^ Paramétrage contrôle deuxième session

AJOUTER UN CONTRÔLE

ECRIT - Expression écrite



ORAL - Expression orale



✕ ANNULER

✓ ENREGISTRER



## Module COC – Contrôle du cursus Périmètre P1

---

Organisation les délibérations



Ajustement des notes et des résultats par le jury



Clôturer les délibérations



PV de jury

Publier les résultats



Autorisation de publication des résultats



Relevé de note



PV de publication des résultats

Délivrer les supports contrôlés



Autorisation de délivrance du diplôme



Supplément au diplôme



Attestation de réussite