



Périmètre fonctionnel cible

 **PÉGASE**



Module MOF – Mise en œuvre de l'offre de formation

Perimètre Cible



Liste non exhaustive

COF Construction de l'offre de formation

MOF Mise en œuvre l'offre de formation

INS Inscription en ligne
Gestion des inscriptions

CHC Choix du cursus

COC Contrôle du cursus

REF Référentiel Pégase

R&H Rôles et habilitations



Publier et promouvoir l'offre de formation

- Reformuler, enrichir, traduire les informations mises à disposition du public
- Mettre en forme et personnaliser les contenus de publication
- Extraire les informations à publier

Actualisation administrative

- Gestion des capacités d'accueil en fonction de la typologie des étudiants
- Gestion de listes d'attente, surbooking
- Ajout des informations d'accréditation des diplômes
- Descripteurs personnalisables
- Déclinaisons géographiques

Actualisation pédagogique

- Gestion des épreuves : description et mutualisation
- Gestion de listes d'attente
- Communication des calendriers aux apprenants

Actualisation des MCC

- Multiple corrections
- Harmonisation

...



Module INS – Inscription

Périmètre cible

Liste non exhaustive

COF Construire l'offre de formation

MOF Mettre en œuvre l'offre de formation

INS Inscrire

CHC Choisir un cursus

COC Contrôler le cursus

REF Référentiel Pégase

R&H Rôles et habilitations



Préparation des inscriptions

- Paramétrage des données modifiables par l'apprenant lors de son inscription en ligne
- Informer les apprenants de l'ouverture ou la fermeture à l'inscription d'une formation
- Flux entrant provenant de « Etudes en France »

Inscription en ligne

- Recueil des informations spécifiques à l'inscription en formation continue, en apprentissage
- Réutilisation des pièces justificatives
- Prise en charge des droits par un ou des tiers, saisie des données relatives au(x) financeur(s)

Désinscription

- Workflow de demande d'annulation, de transfert

Gestion complète des blocages

- Règles de blocage administratif paramétrables
- Règles de levée automatique
- Communication à l'apprenant

Suivi administratif

- Relance des apprenants

Suivi comptable

- Synthèses par période, formation, typologie d'apprenant, structures organisationnelles des montants payés et remboursés
- Liste des apprenants en anomalie de paiement

...



Module CHC – Choix du cursus Périmètre cible



Liste non exhaustive

COF Construire l'offre de formation

MOF Mettre en œuvre l'offre de formation

INS Inscrire

CHC Choisir un cursus

COC Contrôler le cursus

REF Référentiel

R&H Rôles et habilitations



Organisation des choix des apprenants

- Compteur d'ECTS avec alertes
- Enseignements payants
- Gestion des listes d'attente

Aménagements

- Demandes d'aménagement en ligne
- Workflow de traitement des demandes d'aménagement

Affectation des apprenants

- Affectations automatiques suite à l'inscription de l'apprenant
- Affectation sans inscription
- Echange d'affectation avec des outils externes
- Enregistrement de l'encadrement
- ...



Module COC – Contrôle du cursus Périmètre cible



Liste non exhaustive

COF Construire l'offre de formation

MOF Mettre en œuvre l'offre de formation

INS Inscrire

CHC Choisir un cursus

COC Contrôler le cursus

REF Référentiel Pégase

R&H Rôles et habilitations



Organiser les épreuves

- Inscription aux épreuves
- Planification et organisation des épreuves
- Contrôle de présence aux épreuves

Traiter les résultats

- Harmonisation des notes

Publier les résultats

- Simulation de notes / résultats futurs
- Organisation de la consultation des copies
- Transmission de tout ou partie des résultats vers des partenaires externes : ABES, THESA, Conférence des Grandes Ecoles, Parcoursup, CROUS ...

Délivrer les supports contrôlés

- Signature numérique des diplômes
- Traçabilité des diplômes et des certificats
- Demande en ligne de délivrance d'un duplicata

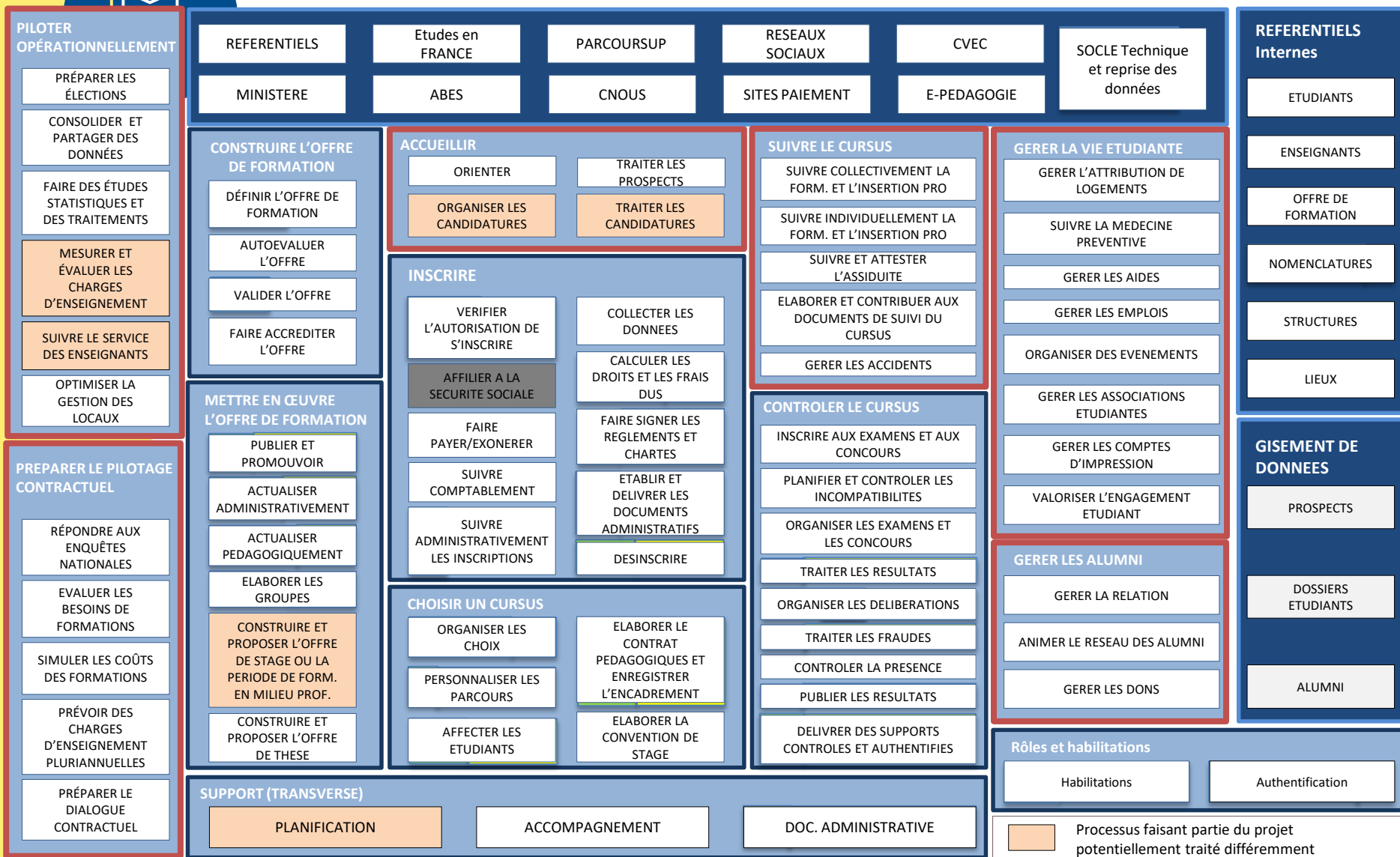
Traitement des fraudes

- Constater la fraude
- Informer de la fraude
- Enregistrer les sanctions

...



Pc-scol – périmètre cible





Pc-scol – périmètre cible

+ Et aussi de façon transverse :

- + 3^{ème} cycle
- + Formation Tout au Long de la Vie
- + Formation en apprentissage
- + Etudes de santé
- + ...